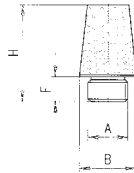


7000

SILENZIATORE - SILENCER

Δ = Abbattimento acustico (dB) a 6 bar
Acoustic fading (dB) at 6 bar



CARATTERISTICHE TECNICHE / TECHNICAL CHARACTERISTICS

Pressione massima / maximum pressure:	12 bar
Temperatura minima / minimum temperature:	-10°C
Temperatura massima / maximum temperature:	+80°C
Porosità media / porosity:	40%
Soglia di filtrazione / filtration threshold:	36 µm

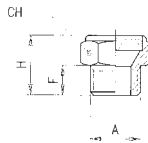
A	F	B	H	Δ	Conf. Pack.
1/8	6	12	21	42,6	25
1/4	6	15	25	44	25
3/8	8	19	36	27,3	25
1/2	10	23	43	19	25
3/4	13	30	53	16	25
1"	15	37	63	16,6	10



7010

SILENZIATORE - SILENCER

Δ = Abbattimento acustico (dB) a 6 bar
Acoustic fading (dB) at 6 bar



CARATTERISTICHE TECNICHE / TECHNICAL CHARACTERISTICS

Pressione massima / maximum pressure:	12 bar
Temperatura minima / minimum temperature:	-10°C
Temperatura massima / maximum temperature:	+80°C
Porosità media / porosity:	40%
Soglia di filtrazione / filtration threshold:	36 µm

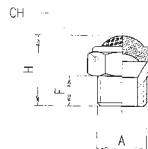
A	F	H	CH	Δ	Conf. Pack.
1/8	6	13	13	30,6	25
1/4	8	16	16	33	25
3/8	9	18	19	35	25
1/2	11	20	24	23	25
3/4	13	24	30	26	25



7020

SILENZIATORE - SILENCER

Δ = Abbattimento acustico (dB) a 6 bar
Acoustic fading (dB) at 6 bar



CARATTERISTICHE TECNICHE / Technical characteristics

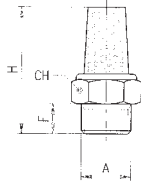
Pressione massima / maximum pressure:	12 bar
Temperatura minima / minimum temperature:	-10°C
Temperatura massima / maximum temperature:	+80°C
Porosità media / porosity:	60%
Soglia di filtrazione / filtration threshold:	50 µm

A	F	H	CH	Δ	Conf. Pack.
M5	3,5	8	8	27	25
1/8	6	16	13	32,6	25
1/4	8	19	16	31	25
3/8	9	21	19	24	25
1/2	10	23	24	29	25
3/4	10	27	30	11	25
1"	15	29	36	25	10



7030

SILENZIATORE - SILENCER



Δ = Abbattimento acustico (dB) 6 bar
Acoustic fading (dB) at 6 bar

CARATTERISTICHE TECNICHE / TECHNICAL CHARACTERISTICS

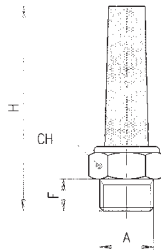
Pressione massima / maximum pressure: 12 bar
 Temperatura minima / minimum temperature: -10°C
 Temperatura massima / maximum temperature: +80°C
 Porosità media / porosity: 40%
 Soglia di filtrazione / filtration threshold: 36 µm

A	F	H	CH	Δ	Conf. Pack.
M5	4	22	8	-	25
1/8	6	29	13	14,6	25
1/4	8	32	16	26	25
3/8	9	43	19	26	25
1/2	11	53	24	20	25
3/4	13	53	30	19	10
1"	15	66	36	17	10



7040

SILENZIATORE - SILENCER



CARATTERISTICHE TECNICHE / TECHNICAL CHARACTERISTICS

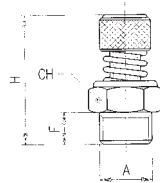
Pressione massima / maximum pressure: 12 bar
 Temperatura minima / minimum temperature: -10°C
 Temperatura massima / maximum temperature: +80°C
 Porosità media / porosity: 40%
 Soglia di filtrazione / filtration threshold: 36 µm

A	F	H	CH	Conf. Pack.
1/8	6	43	13	25
1/4	8	51	16	25
3/8	9	56	19	25
1/2	11	68	24	10
3/4	13	70	30	10



7050

SILENZIATORE - SILENCER



Δ = Abbattimento acustico (dB) 6 bar
Acoustic fading (dB) at 6 bar

CARATTERISTICHE TECNICHE / TECHNICAL CHARACTERISTICS

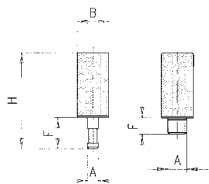
Pressione massima / maximum pressure: 12 bar
 Temperatura minima / minimum temperature: -10°C
 Temperatura massima / maximum temperature: +80°C
 Porosità media / porosity: 40%
 Soglia di filtrazione / filtration threshold: 36 µm

A	F	Hmin	Hmax	CH	Δ	Conf. Pack.
1/8	6	26	28	13	37,6	25
1/4	8	30	32	15	40	25
3/8	10	35	38	18	42	25
1/2	11	36	39	22	41	25



7060

SILENZIATORE - SILENCER



CARATTERISTICHE TECNICHE / TECHNICAL CHARACTERISTICS

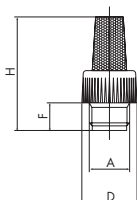
Pressione massima / maximum pressure: 12 bar
 Temperatura minima / minimum temperature: -10°C
 Temperatura massima / maximum temperature: +80°C
 Porosità media / porosity: 40%
 Soglia di filtrazione / filtration threshold: 36 µm

Misura/Size	A	F	B	H	Conf. Pack.
M5	M5	4.5	8.5	19.5	25
4/2.7	3.5	8.5	8.5	25.5	25
6/4	5	11	8.5	26	25



7065

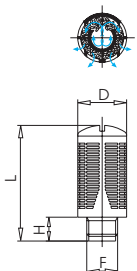
SILENZIATORE - SILENCER


CARATTERISTICHE TECNICHE / TECHNICAL CHARACTERISTICS

Pressione massima / maximum pressure:	6 bar
Temperatura minima / minimum temperature:	-10°C
Temperatura massima / maximum temperature:	+70°C
Porosità media / porosity:	40%
Soglia di filtrazione / filtration threshold:	36 µm

A	D	F	H	Conf. Pack.
1/8	15,5	7,5	30	25
1/4	18	9	36	25
3/8	22	11	48	25
1/2	28	12	58	25
3/4	34,5	15	60	10
1"	42,5	15	70	10

7070

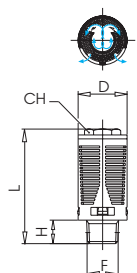
 SILENZIATORE IN RESINA ACETALICA CON MATERIALE PLASTICO FONOASSORBENTE
 SILENCER MADE IN ACETALIC RESIN WITH PLASTIC SOUNDPROOFING MATERIAL

CARATTERISTICHE TECNICHE / TECHNICAL CHARACTERISTICS

Pressione massima / maximum pressure:	6 bar
Temperatura minima / minimum temperature:	-10°C
Temperatura massima / maximum temperature:	+70°C

F	H	D	L	Conf. Pack.
1/8	6	15,5	32,5	25
1/4	8	19,5	43	25
3/8	11	24,5	58	25
1/2	11	24,5	58	10
3/4	18	48	115	5
1"	18	48	115	5

7080

SILENZIATORE IN PA66 E FELTRO - SILENCER MADE IN PA66 WITH FELT

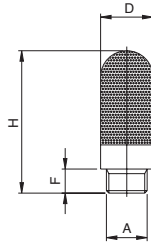

CARATTERISTICHE TECNICHE / TECHNICAL CHARACTERISTICS

Pressione massima / maximum pressure:	6 bar
Temperatura minima / minimum temperature:	-10°C
Temperatura massima / maximum temperature:	+70°C

F	H	D	L	CH	Conf. Pack.
1/8	6	15,5	33	10	25
1/4	8	19,5	43	12	25
3/8	11	24,5	58	16	25
1/2	11	24,5	58	16	10
3/4	18	50	118	25	5
1"	18	50	118	25	5

7100

SILENZIATORI IN POLIETILENE - POROUS POLYETHYLENE SILENCER



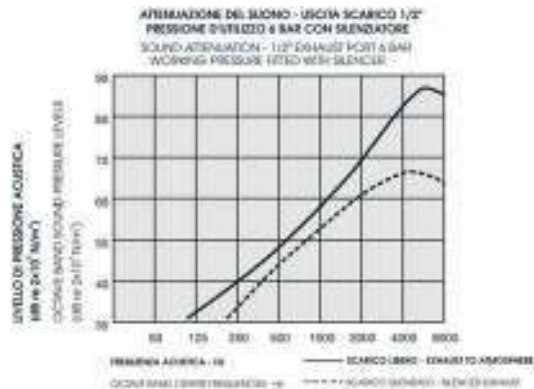
Il diagramma mostra la distribuzione della frequenza dell'energia del suono da un getto d'aria ad una pressione di circa 6 bar da un tipico scarico di uscita di una valvola pneumatica da 1/2". La zona critica fra 1 e 4 KHz, è la zona dove l'udito umano è più sensibile e dove gli effetti psicologici agli alti livelli di rumore sono più dannosi. Come si nota dal diagramma l'attenuazione del suono è di circa 20-25 dB ad una pressione di 6 bar.

In the diagram is shown the frequency distribution of the sound energy in an 6 bar air jet from a typical 1/2" control valve exhaust port. The critical region is that between 1 and 4 KHz, the range where psychological effects at high noise levels are most damaging. Sound reduction for this silencer is approx mately 20-25 dB at 6 bar working pressure.

CARATTERISTICHE TECNICHE / TECHNICAL CHARACTERISTICS

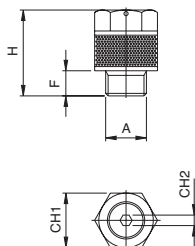
Pressione massima / maximum pressure: 10 bar
 Temperatura minima / minimum temperature: -15°C
 Temperatura massima / maximum temperature: +100°C
 Soglia di filtrazione / filtration threshold: 75 µm

A	F	H	D	Conf. Pack.
M5	4	23	6.5	25
1/8	6	34	12.5	25
1/4	7	42.5	15.5	25
3/8	11.5	67.5	18.5	25
1/2	11	78	23.5	10
3/4	15.5	140	38.5	5
1"	19.5	160	49	5



7110

SILENZIATORI IN POLIETILENE CON REGOLAZIONE DI SCARICO - POROUS POLYETHYLENE RESTRICTOR SILENCER



L'unione di un'accurata e facile regolazione con gli elementi dei silenzatori porosi in polietilene aumenta quelle che sono le prestazioni di questo articolo, le cui caratteristiche sono riportate nel grafico a fianco.

The combination of accurate and easy adjustment with the porous polyethylene silencing increase the performance of this article, which characteristics are shown in the following of gram.

CARATTERISTICHE TECNICHE / TECHNICAL CHARACTERISTICS

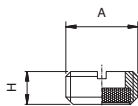
Pressione massima / maximum pressure: 10 bar
 Temperatura minima / minimum temperature: -15°C
 Temperatura massima / maximum temperature: +100°C
 Soglia di filtrazione / filtration threshold: 75 µm

A	F	H	CH1	CH2	Conf. Pack.
M5	5	16	8	1.5	25
1/8	6	20.5	13	2.5	25
1/4	7	29	15	4	25
3/8	8	38	20	6	25
1/2	10	50	25	8	10



7120

SILENZIATORE A PASTIGLIA CON TAGLIO CACCIAVITE - PAD SILENCER WITH SLOT FOR SCREWDRIVER



CARATTERISTICHE TECNICHE / TECHNICAL CHARACTERISTICS

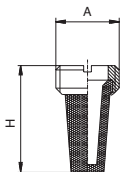
Pressione massima / maximum pressure: **12 bar**
 Temperature / temperature: **-10°C / +80°C**
 Soglia di filtrazione / filtration threshold: **120 µm**

A	H	Conf. Pack.
1/8	4	25
1/4	6	25
3/8	6	25
1/2	9	25
3/4	10	10
1"	10	10



7130

SILENZIATORE A PASTIGLIA FILTRANTE CONICO TAGLIO CACCIAVITE - SILENCER WITH FILTERING PAD - (TAPER) WITH SLOT FOR SCREWDRIVER



CARATTERISTICHE TECNICHE / TECHNICAL CHARACTERISTICS

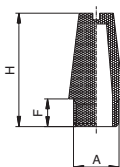
Pressione massima / maximum pressure: **12 bar**
 Temperature / temperature: **-10°C / +80°C**
 Soglia di filtrazione / filtration threshold: **50 µm**

A	H	Conf. Pack.
1/8	15	25
1/4	18	25
3/8	21	25
1/2	27	25
3/4	36	10
1"	46	10



7140

SILENZIATORE INTEGRALE CON TAGLIO CACCIAVITE - INTEGRAL SILENCER WITH SLOT FOR SCREWDRIVER



CARATTERISTICHE TECNICHE / TECHNICAL CHARACTERISTICS

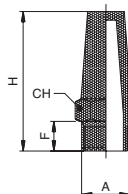
Pressione massima / maximum pressure: **12 bar**
 Temperature / temperature: **-10°C / +80°C**
 Soglia di filtrazione / filtration threshold: **50 µm**

A	H	F	Conf. Pack.
1/8	21	5,5	25
1/4	27	8,5	25
3/8	36	11	25
1/2	44	11	25
3/4	63	13	10
1"	75	15	10



7150

SILENZIATORE INTEGRALE CON CHIAVE ESAGONALE - INTEGRAL SILENCER WITH HEXAGONAL WRENCH



CARATTERISTICHE TECNICHE / TECHNICAL CHARACTERISTICS

Pressione massima / maximum pressure: **12 bar**
 Temperature / temperature: **-10°C / +80°C**
 Soglia di filtrazione / filtration threshold: **50 µm**

A	H	F	CH	Conf. Pack.
1/8	28	6	13	25
1/4	31	8	17	25
3/8	36	10	22	25
1/2	44	12	27	25
3/4	54	14	32	10
1"	66	16	41	10

